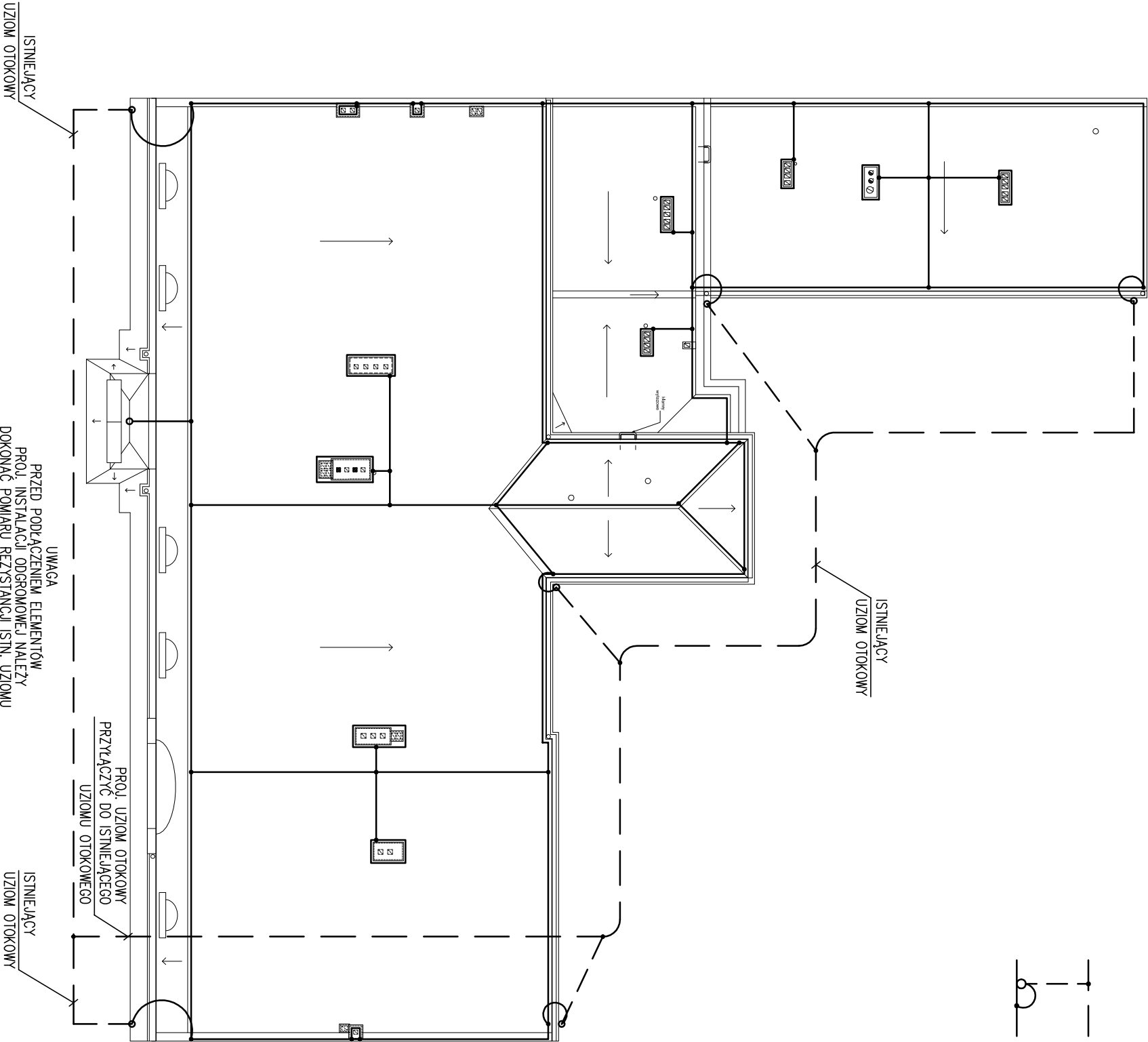


LEGENDA

- Zwód poziomy wykonany z drutu FeZn Ø8 mm , mocowany na wspornikach , klejonych do pokryć dachowych .
- Przewód odprowadzający , wykonany z drutu FeZn fi 8 mm , ułożony w ścianie , w rurce RL 18 z zaciskiem kontrolnym – drut taśma montowanym we wnęce zamykanej drzwiczkami w kolorze elewacji .

UWAGA

Wszystkie obróbki blacharskie podłączyć do zwodów poziomych i przewodów odprowadzających za pomocą złącz rymowych



PRACOWNIA PROJEKTOWA		
A37ARCHITEKTONICZNA PRACOWNIA PROJEKTOWA mgr inż. arch. Beata Gieś, Adamas 64-234 Łódź, ul. Podchorążych 35/37		
INWESTOR Gmina Miasto Tomaszów Mazowiecki		
OBJEKT Budynek Miejskiego Centrum Kultury w Tomaszowie Mazowieckim przy placu Kościuszki 18		
PROJEKTANT techn. Zdzisław Kadecki upr. nr 25580/WŁ WSPÓŁPRACĄ techn. Marcin Kolecki	PODPIS	
SPRAWDZAJĄCY mgr inż. Jan Tyburczy upr. nr 41577/41cm		
TYTUŁ RYSUNKU - RZUT DACHU - - INSTALACJA ODGROMOWA	SKALA 1 : 200	
DATA maj 2018	ETAP	NR RYS. 2